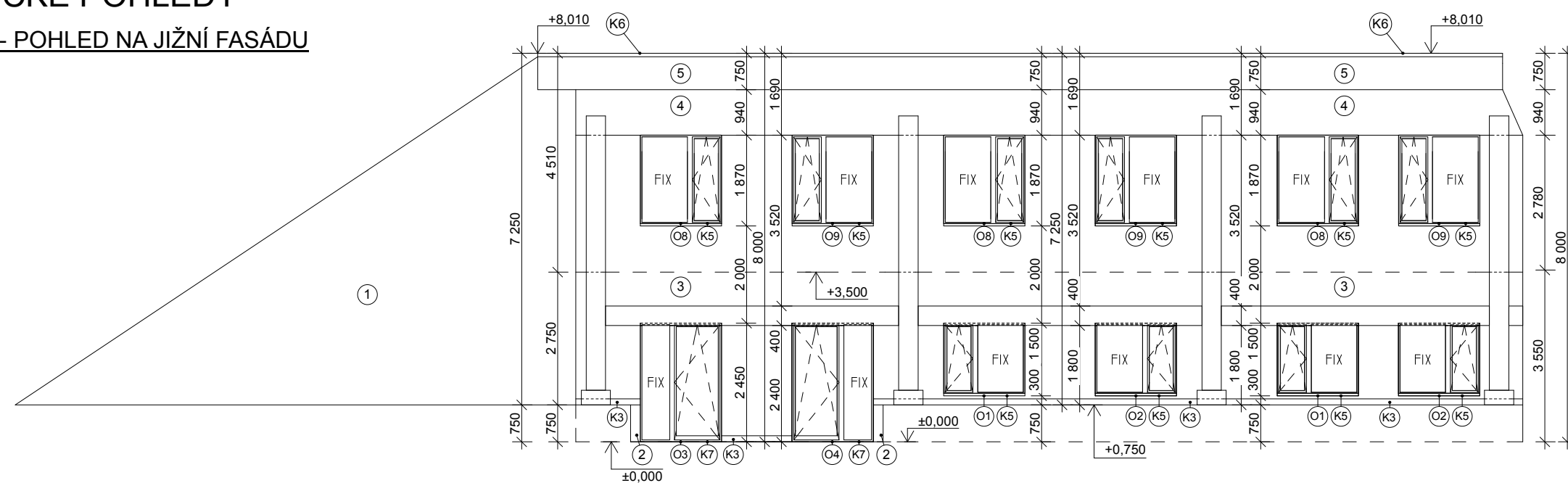
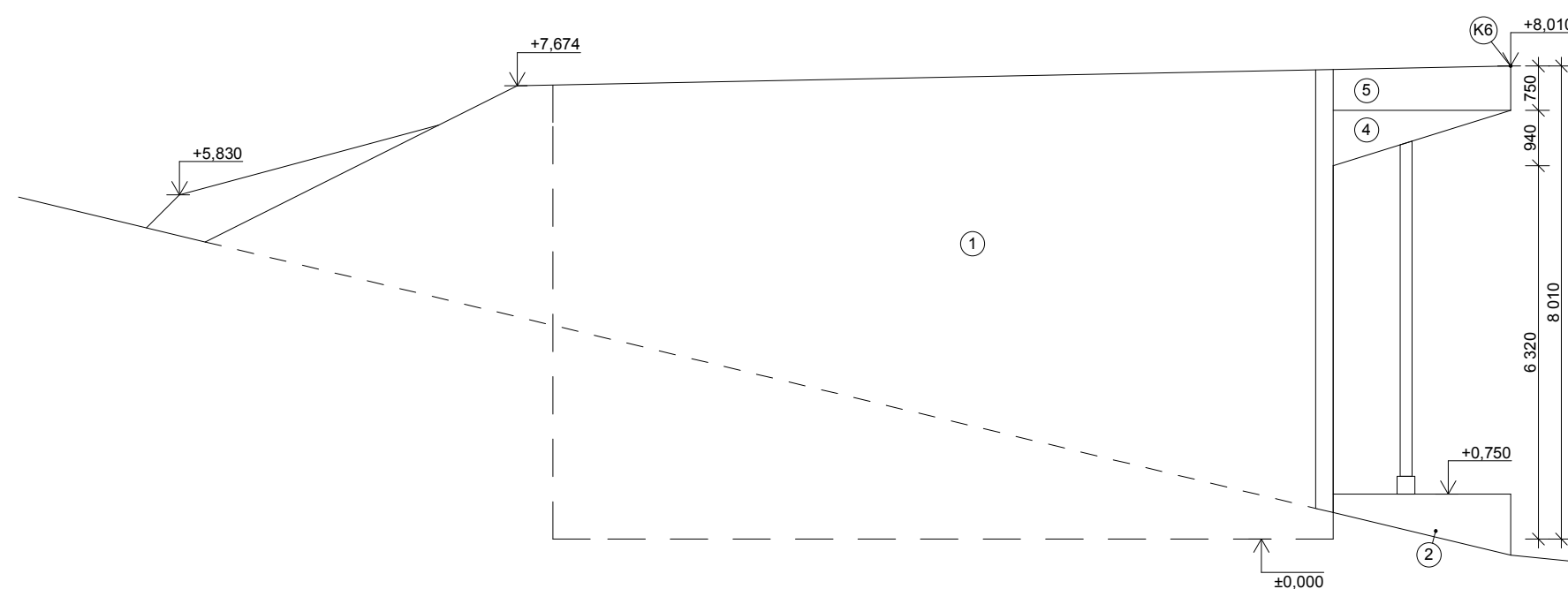


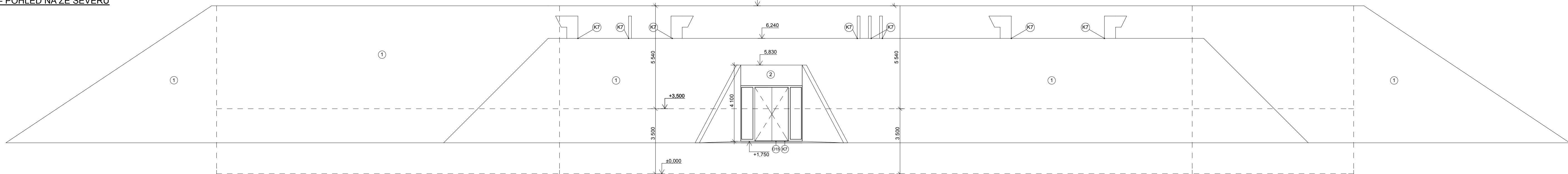
POHLED 1 - POHLED NA JIŽNÍ FASÁDU



POHLED 6 - POHLED ZE ZÁPADU



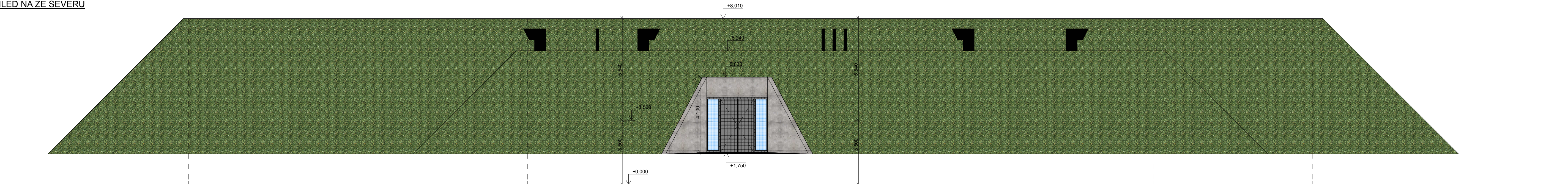
POHLED 5 - POHLED NA ZE SEVERU



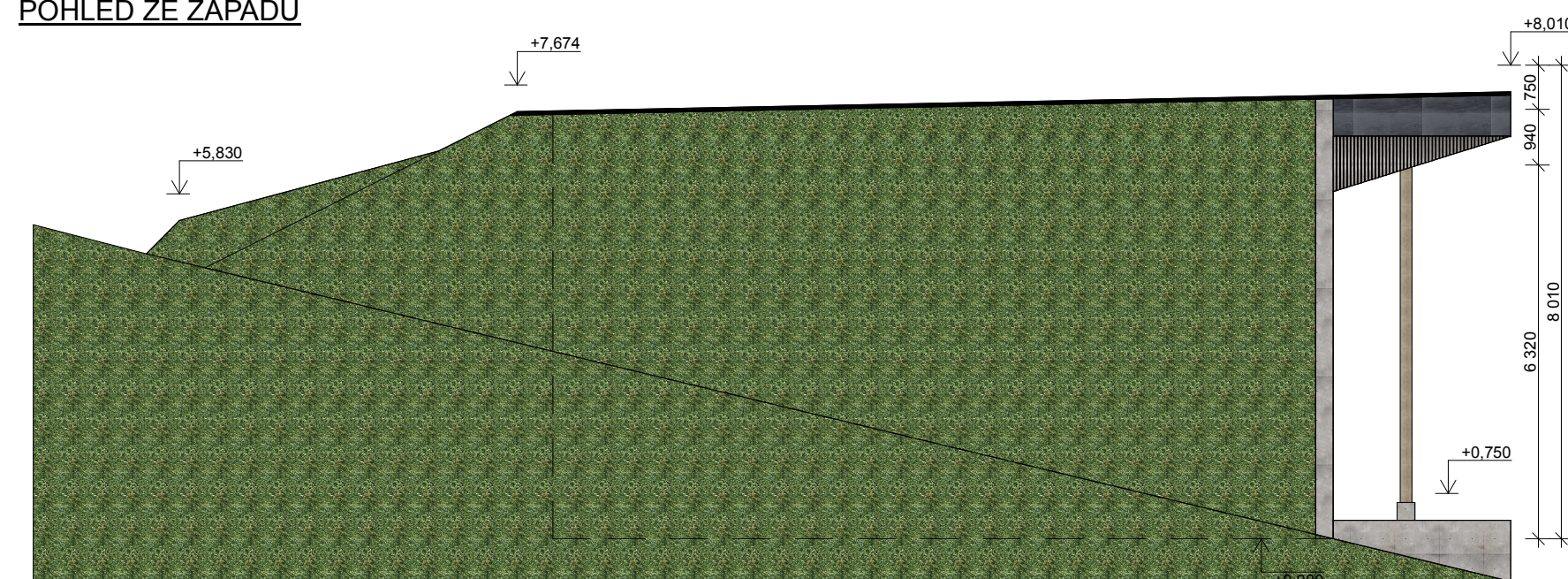
POHLED NA JIŽNÍ FASÁDU



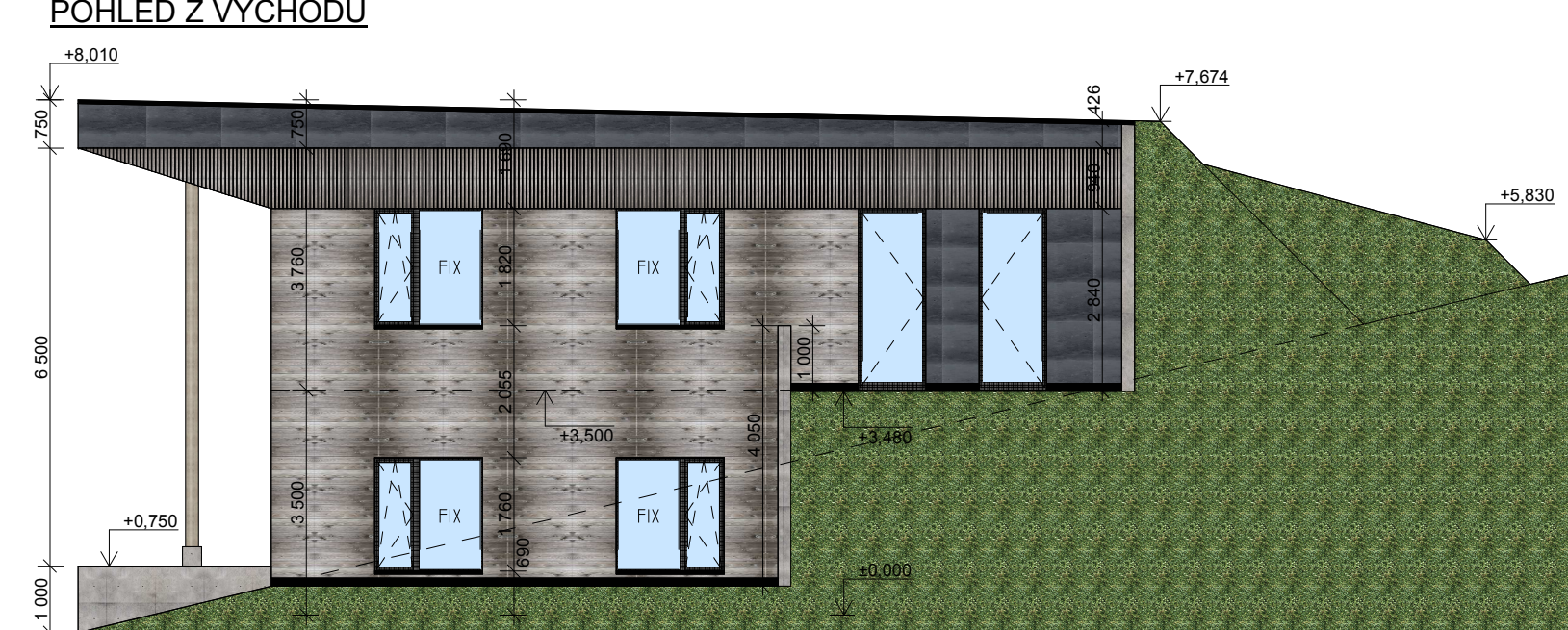
POHLED NA ZE SEVERU



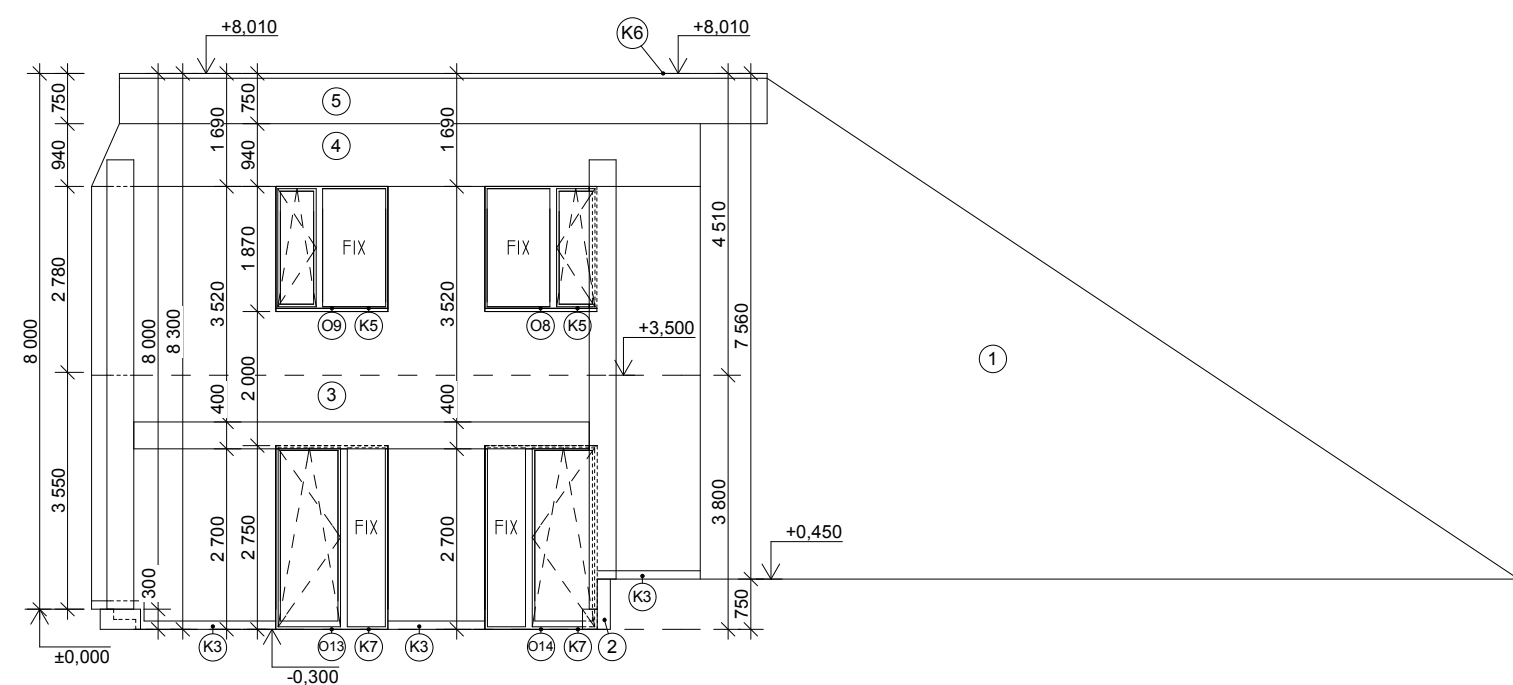
POHLED ZE ZÁPADU



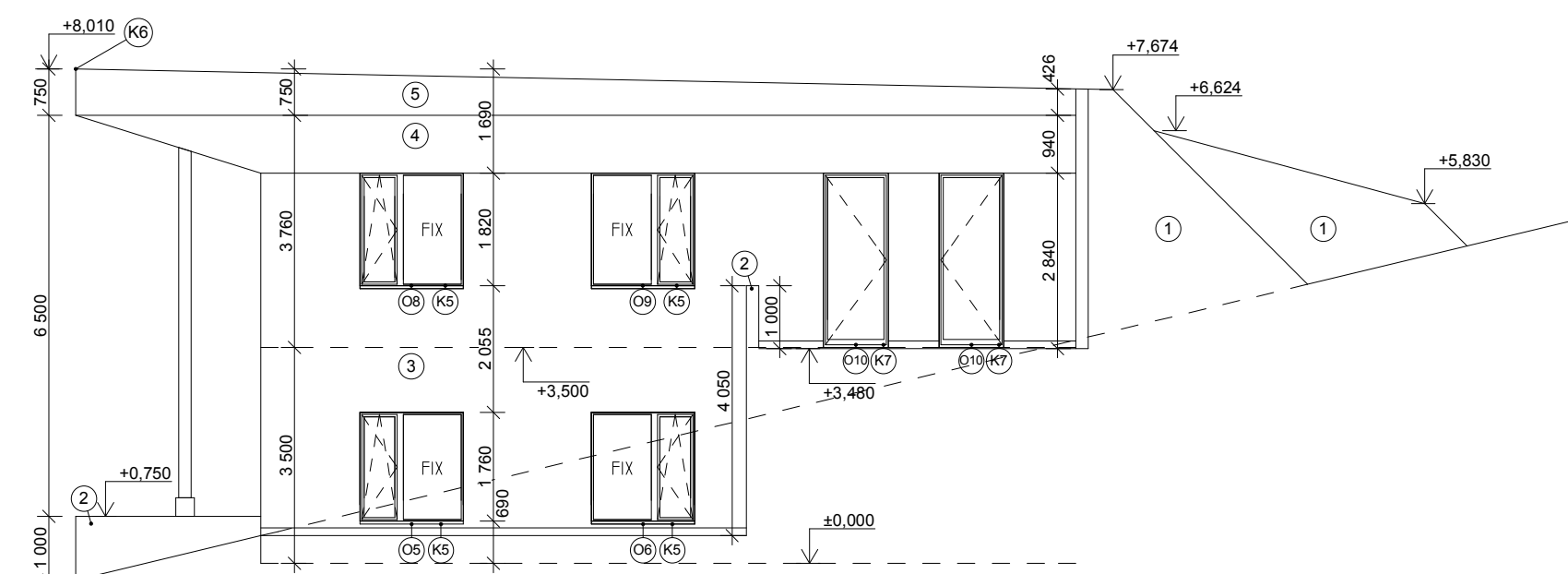
POHLED Z VÝCHODU








POHLED 3 - POHLED NA JIŽNÍ FASÁDU



POHLED 4 - POHLED Z VÝCHODU



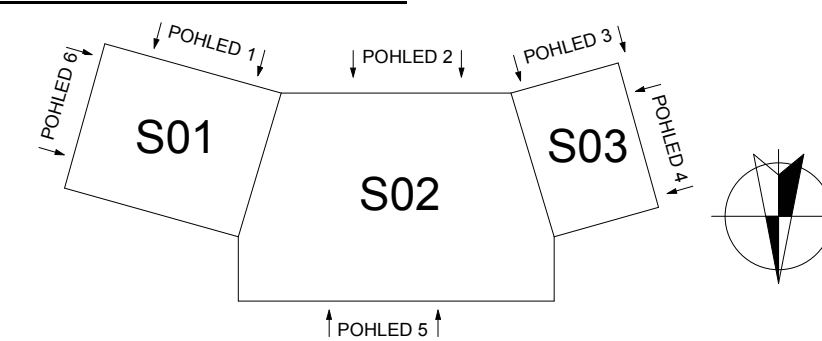
LEGENDA PLOCH


- | | |
|---|---|
|  | 1 ZATVRNĚNÉ PLOCHY, VYZTUŽENÍ SVAHU KOKOSOVOU ROHOŽÍ |
|  | 2 BETONOVÉ KONSTRUKCE Z POHLEDOVÉHO BETONU |
|  | 3 POHLEDOVÝ OBKLAD, DŘEVĚNÉ HOBLOVANÉ PALUBKY POHLEDOVÉ KVALITY |
|  | 4 DŘEVĚNÉ HOBLOVANÉ LATĚ 50 x 50 mm POHLEDOVÉ KVALITY |
|  | 5 OBKLAD Z CEMENTOVKLÁDNÝCH DESEK |

LEGENDA ODKAZŮ

- | | |
|-----------|---|
| K3 | OPLECHOVÁNÍ SOKLÍ R.S. 350 mm, tl. 1,0 mm
ZA STUĐENÁ VULCANIZACE PVOVNOSTNÍM VYLIVŮM ODOLNÝ
PLECH S ANTIKOROZNÍMI VLASTNOSTI ZPOMALUJÍCÍ REZÍVĚNÍ |
| K5 | OPLECHOVÁNÍ PARAPETŮ R.S. 300 mm, tl. 0,6 mm
CELÝMI PLOCHÝMI VYKOVANÝMI A NAKAČOVANÝMI VRSŤVOU PVO |
| K6 | OPLECHOVÁNÍ ATIKY R.S. 200 mm, tl. 0,6 mm
CELÝMI POZINKOVANÝMI PLECHI A NAKAČOVANOU VRSŤVOU PVO |
| K7 | OPLECHOVÁNÍ PRAHY R.S. 200 mm, tl. 0,6 mm
CELÝMI POZINKOVANÝMI PLECHI A NAKAČOVANOU VRSŤVOU PVO |
| K8 | OPLECHOVÁNÍ PRŮCHODŮ VZT. R.S. 200 mm, tl. 0,6 mm
CELÝMI POZINKOVANÝMI PLECHI A NAKAČOVANOU VRSŤVOU PVO |
| Ox | OKENNÍ VÝPLNĚ
VÝZ. VÝPIS OKENNÍCH VÝPLNÍ, OKNO / ČÍSLO OKNA |

ORIENTAČNÍ SCHÉMA OBJEKTU



0,000 x 283,90 m n. m bpn		PROJEKT:		INVESTOR: ÚP - BRNO FAST	
PROJEKTANT: MARTIN LAMPA		ADMINISTRATIVNÍ BUDOVA		Č. ZAKÁZKY: 9/2015	
VYPRACOVAL: MARTIN LAMPA				STATUS DOK.: PROJEKT. DOKUM.	
SCHVÁLIL: Ing. RADIM SMOLKA, Ph.D.				MĚŘITKO: 1:100	
		PROVÁDĚNÍ DOKUMENTACE		FORMÁT: A ₁	
		NÁZEV DOKUMENTACE:		DATUM: LEDEN 2015	
		POHLEDY		JAZYK: ČESKÝ	
		Č. VÝKRESU: D.1.1.14		LIST / POČET: 1 / 1	